

# Presentation for Professionals only!

- The following presentation describes the
- effect of our products (Human & Veterinary)
- and is exclusively meant for Professionals.
- (Doctors, Veterinarians etc.)
- NOT TO BE DISCLOSED TO THIRD PARTIES





# clinofit<sup>®</sup> Si Premium

BIO-ZERTIFIZIERT NACH VO 505 / 2012



**VITARING<sup>®</sup>**  
BIOMEDSYSTEMS

# CLINOPTILOLITH



- ❖ Zeolith wurde 1756 von Baron Axel F. Cronstedt in einer schwedischen Mine entdeckt. Das Mineral beginnt zu „brodeln“, wenn man es erhitzt, daher der Name "Zeolith", nach griechisch ZEO (sieden) und LITHOS (Stein). Es gibt ca. 40 natürliche Zeolithe.
- ❖ Clinoptilolith gehört zur Untergruppe der „Heulandit“ Familie.

# Lebensmittelzusatz

mit entgiftender und antioxidativer Wirkung:



- ❖ **clinofit®** verfügt über einzigartige Grundeigenschaften.
- ❖ **clinofit®** wirkt in jedem Körper auf **physikalischer Basis**, durchwandert den Verdauungsapparat ohne selbst resorbiert zu werden.
- ❖ **clinofit®** resorbiert Gifte und andere nicht verwertbare Rückstände, bindet sie und führt sie ab.

Die grundlegende Struktur des Minerals ist ein netzartiges Kristallgitter, das austauschbare Erdalkali-Kationen von Kalzium, Magnesium, Natrium und Kalium im Verbund mit Millionen Jahre altem Kristallwasser enthält. Die vorhandenen sehr feinen Hohlräume und die große aktive Oberfläche begründen die hervorragenden Eigenschaften von **clinofit® Si Premium**.

# Funktionen



- ❖ **clinofit**<sup>®</sup> nimmt schädliche und nicht verwertbare Stoffe auf:
- ❖ Gifte, wie Umweltgifte und andere chemische vom Körper nicht verwertbare Stoffe. Etwa chemische Rückstände von Nahrungsmitteln (Spritzmittel, Konservierungsstoffe, Farbstoffe etc.) und von Medikamenten, die nicht immer vollständig ausgeschieden werden, insbesondere massive Umweltgifte wie Schwermetalle („Speichergifte“).
- ❖ Gifte, die im Körper selbst produziert werden, vor allem Gifte von Bakterien und Pilzen, Fäulnis- und Gärungsgifte.
- ❖ Durch den Einsatz von **clinofit**<sup>®</sup> kommt es zu einer deutlichen Verbesserung der Verdauung.

# Funktionen:



- ❖ Studien belegen, dass der mit **clinofit**<sup>®</sup> gereinigte Darm, Nährstoffe besser aufnehmen kann. Dadurch wird die Nährstoffversorgung aus der Nahrung aber auch von Ergänzungsfuttermitteln optimiert bzw. überhaupt erst wieder in notwendigem Ausmaß gewährleistet. Die Verbesserung der Nährstoffresorption spielt für die Gesunderhaltung und insbesondere bei allen Genesungsprozessen eine besondere Rolle.
- ❖ **clinofit**<sup>®</sup> ist imstande, Säuren aus überschüssigem Eiweiß, das den Darm belastet, zu binden.

# DARMREGULATION



- ❖ Durch den gereinigten Darm und die verbesserte Aufnahme von Nährstoffen verbessert sich der gesamte Stoffwechsel. Es entstehen weniger Schlacken, die das Bindegewebe belasten, da weniger Gifte, weniger Rückstände von den Angriffen der Freien Radikale und weniger Säuren aus überschüssigem Eiweiß anfallen. Das Bindegewebe bleibt „reiner“ und kann seine wichtigste Aufgabe -Transitstrecke für Nährstoffe und Sauerstoff zur Zelle und Abtransport von Abbauprodukten von der Zelle weg- besser erfüllen.
  - ❖ Dadurch „funktioniert“ alles im Körper besser.

# Antioxidative Wirkung



- ❖ **clinofit®** hat eine sehr hohe antioxidative Wirksamkeit ohne selbst zu einem Radikal zu werden. Es senkt das Risiko des oxydativen Stresses (Belastung mit freien Radikalen), der in der modernen Medizin als eine Ursache für viele chronische Krankheiten gilt.
- ❖ Die Behandlung von oxydativen Stress gelingt mit **clinofit®** nachweislich hervorragend. Und das, obwohl es kein Antioxidans im eigentlichen Sinne ist. Seine antioxidative Wirkung und die infolgedessen maßgebliche Senkung des oxydativen Stresses resultiert aus seiner Fähigkeit Gifte zu eliminieren und die Aufnahmefähigkeit des Darms für Antioxidantien zu erhöhen. Gifte, vor allem Speichergifte wie Schwermetalle, gehören zu den Hauptursachen für die Bildung Freier Radikaler im Körper.



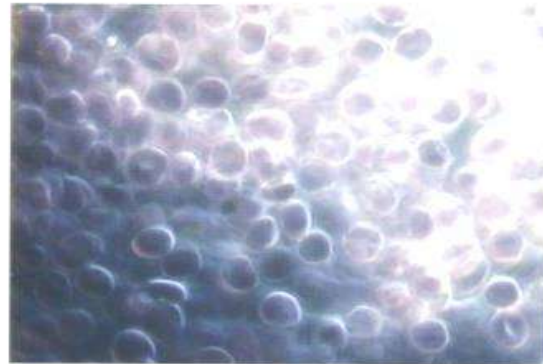
## Dunkelfeldmikroskopie nach Prof. Dr. Enderlein

Bei der Dunkelfeldmikroskopie wird das von der Lichtquelle des Mikroskops kommende Licht am Objektiv vorbei geleitet. Nur Licht, das durch die Präparate im Strahlengang gestreut wird, gelangt in das Objektiv und erzeugt dort ein Bild mit hellen Strukturen auf dunklem Untergrund.

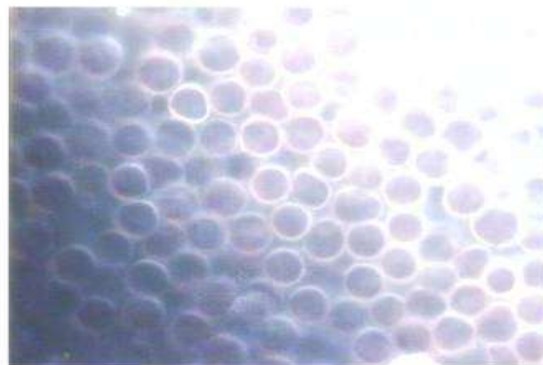
Das Verfahren wird für den mikroskopischen Nachweis einiger Krankheitserreger in der klinischen Mikrobiologie genutzt.



**Patient:**  
42 Jahre, männlich  
GELDROLLEN-  
EFFEKT



**in-vitro Test:**  
Blutropfen unter  
Zugabe von in Wasser  
aufgelösten  
Clinofit® Si Premium,  
Pulver.  
Veränderung nach 30  
sec.



Veränderung nach  
drei min., später  
keine Veränderung  
mehr.

# clinofit® Si Premium



## Entlastung der Organsysteme:

- **Darm** - die Darmflora mit ihren physiologischen Bakterienstämmen findet ein besseres Milieu vor und kann sich regenerieren.
- **Leber** - Darmgifte müssen nicht mehr über die Leber entgiftet werden.

## Stärkung des Immunsystems:

- Das Immunsystem profitiert nachhaltig vom verbesserten Darmmilieu, in dem 80 % des gesamten Immungeschehens abläuft.
- Außerdem bewirkt der aktivierte Zeolith eine nachgewiesene Immunmodulation. (B- und T-Lymphozyten)

# AKTUELL



Natürliches Zeolith besitzt die besondere Fähigkeit, Kationen von Schwermetallen anzuziehen.

Es kann Elemente wie **Strontium 90**, **Cäsium 137** und weitere radioaktive Isotope absorbieren.

# VITARING AKTIVIERTE ZEOLITHE NEUE VERFAHRENSTECHNIK



- Zeolith-Messwerte, GDV, Schweiz
- 
- Vorkehrungen und Messbestimmungen:
- Das von uns verwendete GDV-System besteht aus einer professionellen GDV Kompakt Kamera, ausgestattet mit einer digitalen CCD Kamera verbunden mit einem Laptop (Packard Bell Easy Note). Die GDV-Kamera setzt das Testobjekt einem stabilen, intensiven, elektrischen Feld (10kV, 1,024 Hz) aus. Das erzeugte Feld wird automatisch gesteuert alle 10 ms an- und ausgeschaltet, während einer Periode von 0,5 s. Das elektrische Feld erzeugt ein sichtbares Gasentladungsleuchten um das Testobjekt. Die Entladungen werden digital aufgezeichnet und von spezifischer Software analysiert. Zur Erfassung der Bilder verwendeten wir das Programm GDV Capture 2 (Version 2.4.4) und zur Auswertung der Bilder das GDV Scientific Laboratory (Version 2.2.2) Programm. Sowohl die GDV-Kamera als auch die verwendete Software stammen von der Firma Biotechprogress, Prof. Konstantin Korotkov, St. Petersburg, Russland. Wir verwendeten während der gesamten Studie dasselbe GDV-System. Die GDV-Kamera wurde 30 Minuten vor Beginn der Messungen eingeschaltet und nach der vom Hersteller vorgeschriebenen Aufwärmphase von 20 Minuten kalibriert. Die Glasplatte der GDV-Kamera wurde vor Messbeginn mit Alkohol gereinigt und gründlich getrocknet.
- Bewertung: Als Vergleichswert verwendeten wir hier das neutrale **clinofit® Si** Pulver. Kybertron und Tachyonisierung halten sich in der Mitte der Gruppe. Die Aufladung im Energieraum sticht ins Auge durch die guten und stabilen Werte, hohe Flächenwerte, hohe Intensität und tiefe Entropie (also offenes System). Bei allen Messungen gab es praktisch keine Auswirkungen auf die Fraktalität. Auch die Biophotonen Aufladung besticht durch die hohen Flächenwerte, die hohe Intensität der Entladung und die tiefe Entropie. Wir beobachteten, dass sich das Pulver offenbar besser aufladen lässt als die Kapseln.
- Für die Messung und Auswertung zeichnet verantwortlich:
- Elisabeth Dornbierer



Vielen Dank für Ihre Aufmerksamkeit

